

Boletín de Noticias OTS UPSE No 2, jueves 30 de agosto, 2018

Con el aporte de contenido de valor a nuestra comunidad online, mejoramos y mantenemos una comunicación directa y personalizada sobre el turismo y otros acontecimientos, que puedan influir en el comportamiento del turismo.

Índice

1. En 2018 Ecuador recibiría 2 millones de turistas extranjeros OTS.-UPSE
2. Potencial del mercado emisor europeo para Ecuador
3. Inversión turística en Latinoamérica
4. “Ruta Paleontológica Península de Santa Elena”

Síntesis

En 2018 Ecuador podría recibir 2 millones de turistas extranjeros OTS.-UPSE

En el 2017, Ecuador se recuperó del decrecimiento que se produjo en el 2016, a raíz del terremoto que afectó algunas zonas costeras (- 8.2%), al registrar un crecimiento del 14.1%, lo cual podría significar el inicio de la recuperación del ritmo de crecimiento del sector turístico nacional.

La llegada de 1'170.958 visitantes extranjeros durante el primer semestre del 2018, registró un aumento del 57,6 % en comparación a igual periodo en el 2017. En estos resultados se destacan los datos de países europeos y norteamericanos con crecimientos de más del 40%.

El crecimiento del flujo de visitantes se explica por la mayor imagen de Ecuador como destino turístico diverso, que se está logrando en la promoción en destinos clave de Europa y Norteamérica, así como acciones para lograr mayor conectividad del Ecuador en el mundo, abriendo nuevas rutas aéreas, especialmente con Europa y Norteamérica.

Potencial del mercado emisor europeo para Ecuador

Según el estudio "Potencial del mercado emisor europeo para Ecuador" OTS.-UPSE, las llegadas de turistas europeos a Ecuador presentaron una variación absoluta del 26,6 % en el periodo 2010-2017. En el 2018, el turismo ecuatoriano podría recibir, según pronósticos conservadores, 288 mil visitantes europeos, mientras que en el 2020 las llegadas de turistas europeos serán de alrededor de 361 mil. El crecimiento de los mercados emisores Europa y Norteamérica contribuye a elevar la estancia media, los ingresos directos e indirectos y la contribución del sector turístico al PIB.

Ecuador cuenta con regiones privilegiadas para el turismo de naturaleza, con lugares únicos y una amplia variedad de paisajes. La diversidad de sus cuatro regiones ha dado lugar a cientos de miles de especies de flora y fauna. Cuenta con alrededor de 1640 clases de aves. Las especies de mariposas bordean las 4.500, los reptiles 345, los anfibios 358 y los mamíferos 258, entre otras.



El sendero *Las Piscinas* se encuentra entre las montañas de la Cordillera Chongón – Colonche, por lo cual presenta un clima de bosque húmedo.

Ecuador está considerado como uno de los 17 países donde está concentrada la mayor biodiversidad del planeta, es el mayor país con biodiversidad por km² del mundo. Sin embargo, el turismo presenta carencias tanto en infraestructura disponible para los visitantes como en el número y nivel del personal capacitado para hacer frente a la creciente llegada de turistas.

La formación, capacitación de profesionales capaces de diseñar y de ajustar productos turísticos a las demandas del enmarcado global, bajo un prisma de sostenibilidad, innovador, y de puesta en valor de los patrimonios históricos sociales y naturales, es el principal reto actual para el turismo ecuatoriano. Solo así será posible desarrollar con éxito los ambiciosos planes de inversión turística que se ha propuesto el país.

Inversión turística en Latinoamérica

La inversión turística en 2017 fue a nivel mundial de 882.4 billones de dólares estadounidenses, según un cifras de asociación empresarial World Travel & Tourism Council (2018). Los países donde empresas y gobiernos invirtieron más capital en los sectores directamente relacionados con el sector turístico (incluyendo instalaciones de ocio, alojamiento, transporte, etc.). Fueron los siguientes:



Fuente: WTTC (2018) Cifras en miles de millones de dólares

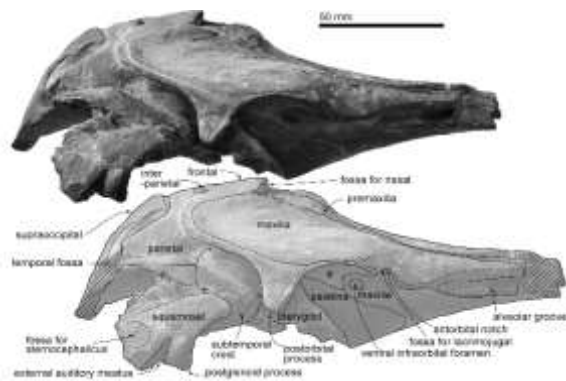
La inversión en el sector turístico de la región ascenderá este año a alrededor de 67.000 millones de dólares (equivalente al 6,2% del PIB), con México, Brasil y Colombia como los países en los que se realiza mayor inversión en el turismo.

Los destinos turísticos de Sudamérica representan, sólo el 2% (27 billones de dólares) de los ingresos que logran anualmente por turismo en el mundo. La falta de infraestructura se compensaría con ingenio y atención de calidad. Pero la región requiere inversión nacional e internacional para multiplicar esos ingresos, a partir de la puesta en uso turístico de su inmenso patrimonio.

Para el Ecuador, es momento de hacer crecer en todos los destinos, dotándolo de infraestructura, productos y servicios de calidad; y, profesionales capacitados que puedan satisfacer una demanda cada vez más importante.

“Ruta Paleontológica Península de Santa Elena”

Un equipo de investigadores de la Universidad Estatal Península de Santa Elena (Ecuador), el Museo de Historia Natural de Osaka (Japón), la Universidad de Zurich (Suiza), la Universidad de Otago (Nueva Zelanda) y el Instituto Catalán de Paleontología Miquel Crusafont (España), han descubierto y descrito un nuevo género y especie de delfín, llamado *Urkudelphis chawpipacha*, que habitó en la región de Santa Elena, en Ecuador, durante el Oligoceno superior (hace aproximadamente 24 millones de años).



Urkudelphis chawpipacha

Este importante nuevo género de delfín se encontró entre Montañita y Olón, pueblos situados en la provincia de Santa Elena, en Ecuador, conocidos por sus playas con buenas rompientes, paraíso para el surf y su ambiente bohemio.

Fuente: <https://journals.plos.org/plosone/article?id=10.1371/journal.pone.0188380>

La provincia Santa Elena tiene en su patrimonio buenas perspectivas para el desarrollo paleoturístico por la diversidad y riqueza de sus yacimientos paleontológicos. El paleoturismo como actividad, podría beneficiar directa o indirectamente a los pobladores. En este sentido, la visita a museos, yacimientos paleontológicos, asentamientos arqueológicos podría complementarse con otras actividades culturales, para hacer posible integrar en un producto turístico competitivo la ***“Ruta Paleontológica Península de Santa Elena”***

Principales fuentes:

Potencial del mercado emisor europeo para Ecuador OTS.-UPSE

World Travel & Tourism Council (2018).

UNWTO World Tourism Barometer - Volume 16, Issue 1 (January 2018)

La Inversión Extranjera Directa en América Latina y el Caribe CEPAL (julio 2018).

A new tropical Oligocene dolphin from Montañita/Olón, Santa Elena, Ecuador

<https://doi.org/10.1371/journal.pone.0188380>